

Dusch- und Toilettenstühle M2

ato form<sup>gmbh®</sup>

...mehr Lust am Leben

präsentiert M2



- M2 Multi Tip
- M2 Basic
- M2 Flexi Tip
- M2 Gas Tip
- M2 XXL
- M2 Selbstfahrer
- M2 Mini



## Elektrisch höhenverstellbarer Dusch- und Toilettenstuhl mit elektrischer Neigungsverstellung

Der Dusch- und Toilettenstuhl M2 Multi Tip bietet mehr Würde für den Patienten und bessere Arbeitsbedingungen für die Helfer.

Der Dusch- und Toilettenstuhl M2 Multi Tip zeichnet sich durch sehr hohe Stabilität und Platzsparsamkeit aus. Durch seine Wendigkeit und der damit verbundenen Eignung für enge Räume ist er besonders gut geeignet für die Pflege zu Hause, in Krankenhäusern und Pflegeheimen. Er bietet ein hohes Maß an Sicherheit für den Patienten sowie dem Pfleger ausreichend Platz bei der Pflege des Patienten.

Mit der Fernbedienung kann der Dusch- und Toilettenstuhl einfach in der Höhe oder in der Neigung eingestellt werden. Die Höhen- und Kippverstellung ist unabhängig voneinander und stufenlos einstellbar. Er bietet optimale Möglich-

Der Toiletten- und Duschstuhl M2 Multi Tip inklusive Fußstützen (Lieferumfang) mit Kopfstütze, Seitenpelotten und Wadenstütze (Zubehör).

### Technische Daten:

Sitzhöhe variabel, stufenlos	50 bis 95 cm
Sitzbreite	46,5 cm
Sitztiefe	44 cm
Höhe	98 bis 152 cm
Neigungswinkel	-5 bis 35 Grad
Max. Rahmenbreite	61 cm
Abstand zwischen den Armlehnen	46 cm
Freie Höhe unter der Sitzfläche	44 bis 89 cm
Gesamtlänge (ohne Fußstützen)	84 cm
Gesamtgewicht	ca. 31 kg
Maximale Belastbarkeit	150 kg



Bild unten: Höhenverstellbarkeit der Sitzfläche reicht von 49 bis 103 cm



Neigungsverstellung reicht von -5 bis +35 Grad

keiten in der Einstellung und für die Positionierung des Patienten, individuell nach Bedürfnis für die jeweilige Art der Pflege. Die elektrische Höhenverstellung ermöglicht die optimale Höhe für die Pflege oder für den Toilettengang. Die Neigungsverstellung reicht von 5 Grad nach vorne bis 35 Grad nach hinten. Die Höhe der waagerechten Sitzfläche ist variabel einstellbar von 49 bis 103 cm.

Das flexible Rückengewebe kann mittels zweier Gurte in der Tiefe bis zu 10 cm individuell auf den Patienten eingestellt werden. Der verstellbare Hüftgurt gehört zur Standardausstattung. Er ist einfach und komfortabel zu justieren. Die geschlossenen Rollen sind wartungsfrei, somit sammelt sich während des Duschvorgangs kein Schmutz oder Haare in den Rollen. In der Standardversion ist eine Rolle zur Unterstützung des Manövriervorganges richtungsgesteuert. Die anderen drei Rollen sind mit doppelt wirkenden Feststellbremsen ausgestattet.

Der Rahmen besteht aus pulverbeschichtetem rostfreiem Edelstahl. Die

Sitzfläche ist mit 4,5 cm dickem PU-Weichschaum angenehm gepolstert. Die Abdeckplatte für den Sitz und die Armlehnen sind mit 2,5 cm dicken PU-Weichschaum gepolstert. Der Motorblock ist gegen Spritzwasser und Staub geschützt. Die Akkulaufzeit ermöglicht es, den Stuhl ca. 20 bis 30 mal zu heben und zu senken.

Ausführungen:

**M2 Multi-Tip Standardsitz**

**M2 Multi-Tip Intim-Sitz**

Das Standardmodell wird mit senkrecht klappbaren Armlehnen, höhenverstellbaren Fußstützen und Hüftgurt geliefert. Der Stuhl kann mit einer Reihe von Zubehör erweitert werden.

**Zubehör:**

- Toiletteneimer mit Deckel
- Intim-Eimer mit Deckel
- Höhen, tiefen- und breitenverstellbare Kopfstütze
- Super-Soft-Kopfstütze höhen- und tiefenverstellbar
- Seitenpelotten
- Wadenstütze (mit Klettverschluss)
- und vieles mehr



## Dusch- und Toilettenstuhl M2 Basic

**HMV-Standardsitz: 18.46.03.1034**

**HMV Intim-Sitz: 18.46.03.1035**

Der Dusch- und Toilettenstuhl M2 Basic ist eine Hilfe für den Sanitärbereich, die flexibel und individuell auf den Nutzer und seine Bedürfnisse abgestimmt werden kann. Es gibt eine Reihe von verschiedenen Optionen diesen Stuhl individuell zu gestalten oder zu erweitern.

Das Standardmodell ist mit Armlehnen, die nach oben geschwenkt werden können, ausgerüstet. Das erleichtert den Zugang des Patienten zu diesem Dusch-/Toilettenstuhl. Der Stuhl wird wahlweise mit einem Standard-Sitz oder einem Sitz mit Intimausschnitt geliefert. Die Sitzhöhe ist werkzeuglos in 2-Zentimeter-Intervallen zwischen 44,5 und 56,5 cm einstellbar. Der Stuhl ist für alle gängigen Toilettenmodelle geeignet.

Die Sitzfläche ist mit strapazierfähigem 4,5 cm PU-Schaum weich gepolstert. Alle weiteren Polsterteile sind aus 2,5 cm PU-Schaum. Die Sitzfläche ist an der Unterseite mit einer Aufnahme für einen Toiletteneimer (Zubehör) ausgestattet. Desweiteren kann die Sitzfläche leicht hochgeklappt werden, was die Reinigung oder ein Auswechseln der Sitzfläche vereinfacht. Der Rahmen besteht aus rostfreiem pulverbeschicht-



*vorn: M2 Basic mit Standardsitz, Schiebebügel (Variante), gepolsterten Armlehnen (Option) und Fußstützen (Lieferumfang)*

*hinten: M2 Basic mit Intim-Sitz, Schiebebügel und Fußstützen.*



*Bild unten: Der M2 Basic kann wahlweise mit einer Standard-Sitzplatte oder einer Sitzplatte mit Intimausschnitt ausgestattet werden. Die geschlossene Abdeckplatte gehört zum Lieferumfang.*

*Bild rechts: Armlehne in gepolsterter Ausführung*

*Bild rechts unten: Für die Reinigung oder zum Auswechseln kann die Sitzplatte hochgeklappt werden.*



tetem Edelstahlrohr. Zum Lieferumfang gehört eine geschlossene Abdeckplatte für den Sitz und höhenverstellbare Fußstützen.

Das Standardmodell wird mit wartungsfreien 100 mm Gummirädern geliefert. Während des Duschvorgangs kann kein Schmutz oder Haare in die Räder eindringen. Die Rollen sind jeweils mit doppelt wirkenden Bremsen ausgestattet.

### Lieferumfang (Standardversion):

- Wahlweise Sitzplatte mit oder ohne Intimausschnitt
- Abdeckplatte für den Sitz
- 100 mm Gummiräder, feststellbar
- Aufnahme für Toiletteneimer
- Nach oben schwenkbare Armlehnen
- Höhenverstellbare Fußstütze

### HMV-Nummern M2 Schmal

**Standardsitz:** 18.46.03.1042

**Intim-Sitz:** 18.46.03.1043

### HMV-Nummern M2 Schiebebügel

**Standardsitz:** 18.46.03.1036

**Intim-Sitz:** 18.46.03.1037

### HMV-Nummern für M2 mit nach außen schwenkbaren Armlehnen, gekröpft

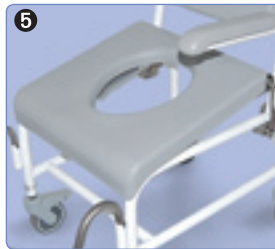
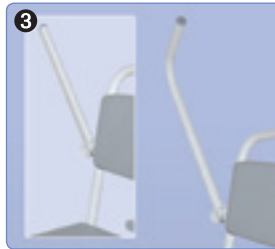
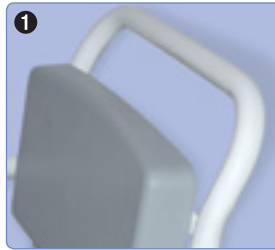
**Standardsitz:** 18.46.03.1038

**Intim-Sitz:** 18.46.03.1039

### HMV-Nummern für M2 mit nach außen schwenkbaren Armlehnen, gerade

**Standardsitz:** 18.46.03.1040

**Intim-Sitz:** 18.46.03.1041



*Bild 1:  
Schiebebügel*

*Bild 2:  
Netzgewebe als Rückenteil*

*Bild 3:  
Nach oben schwenkbare Standard-Armlehnen  
Nach innen gekröpfte Version*

*Bild 4:  
Ohne Rollen*

*Bild 5:  
Hüftsitz*

*Bild 6:  
Zentralbremse*

Technische Daten:	M2 Basic	M2 Schmal
Sitzhöhe variabel	44,5 bis 56,5 cm	44,5 bis 56,5 cm
Sitzbreite	46,5 cm	46,5 cm
Sitztiefe	44 cm	44 cm
Max. Rahmenbreite	58 cm	48 cm
Abstand zwischen den Armlehnen	46 cm	38 cm
Freie Höhe unter der Sitzfläche	35,5 bis 48,5 cm	35,5 bis 48,5 cm
Max. Standfläche (ohne Fußstützen)	66 x 50 cm	66 x 48 cm
Gesamtgewicht	16 kg	16 kg
Maximale Belastbarkeit	150 kg	125 kg



## Dusch- und Toilettenstuhl M2 XXL 200

HMV: 18.46.03.1033

Der Dusch-/Toilettenstuhl M2 XXL 200 wurde für größere Benutzer entwickelt. Die Benutzerlast liegt bei 200 kg. Dieser Stuhl hat die selben Eigenschaften wie die M2 Basic-Version.

Der Komfortsitz ist 10 cm breiter als beim Standardmodell, was dem Patienten ausreichend Platz für Sitzkomfort bietet.

Die Dusch-/Toilettenstühle der XXL-Serie werden standardmäßig mit 125 mm Rollen geliefert. Wahlweise kann der Stuhl auch mit 100 mm-Rollen geliefert werden.



## Dusch- und Toilettenstuhl M2 XXL 300

Der Dusch- und Toilettenstuhl M2 XXL 300 ist für schwergewichtige Patienten konzipiert.

Die Konstruktion ist verstärkt, so dass eine Belastbarkeit von bis zu 300 kg erreicht wird. Der Stuhl ist mit einer komfortabel gepolsterten, 56 cm breiten und 50 cm tiefen Sitzfläche mit XL-Intimausparung ausgestattet.

Die Armlehnen sind standardmäßig mit PU-Schaum gepolstert.

Der Dusch-Toilettenstuhl M2 XXL 300 ist mit 125 mm-Rollen ausgestattet.



## Dusch- und Toilettenstuhl M2 XXL 200 mit Elektroantrieb

Die Ausstattung des Dusch-/Toilettenrollstuhls M2 XXL 200 mit Elektroantrieb entlastet den Pfleger bei der Pflege des Patienten. Der Patient ist in der Lage, sich selbstständig mit dem Dusch-Toilettenrollstuhl auf der Toilette oder unter der Dusche zu bewegen und ist nicht unbedingt auf die Hilfe des Pflegers angewiesen. Das bietet dem Patienten mehr Komfort und Würde.

Der Stuhl wird mit einem Joystick bewegt. Sobald der Joystick nicht betätigt wird, werden die Hinterräder gebremst und der Dusch-/Toilettenstuhl M2 XXL 200 steht stabil. Die Bedieneinheit ist mit einer Ladestandsanzeige und einer Hupe ausgestattet.

Vordröder 100 mm geschlossen. Hinterräder 200 mm Reifen, angetrieben per Elektromotor.



Technische Daten:	M2 XXL 200	M2 XXL 300	M2 XXL 200 E
Sitzhöhe (mit 125 mm-Rädern)	48 bis 58 cm (in 2 cm Schritten)	56 cm (100 mm Rollen)	56,5 cm
Sitzbreite	56 cm	55 cm	56 cm
Sitztiefe	44 cm	50 cm	44 cm
Max. Rahmenbreite	68 cm	70 cm	71,5 cm
Abstand zwischen den Armlehnen	56 cm	60 cm	56 cm
Länge (ohne Fußstützen)	68,5 cm	63 cm	71 cm
Rücklehne	39 x 20 cm	39 x 20 cm	39 x 20 cm
Gesamtgewicht	18,5 kg	20,4 kg	30 kg
Maximale Belastbarkeit	200 kg	300 kg	200 kg
Wendekreis (ohne Fußstützen)	–	–	ca. 100 cm
Schutzart	–	–	IP65



Dusch-/Toilettenstuhl M2 mit 24-Zoll-Antriebsrädern und schwenkbare, höhenverstellbare Fußstützen (Lieferumfang).



## Dusch- und Toilettenstuhl M2 Selbstfahrer

HMV Nummern:

Standardsitz: 18.46.03.0035

Intim-Sitz: 18.46.03.0036

Der Dusch-/Toilettenstuhl M2 mit 24-Zoll-Antriebsrädern ist für Patienten, die noch über ausreichend Mobilität verfügen, besonders gut geeignet. Die massiven Räder sind aus leichtem Magnesium gefertigt. Die Antriebsräder sind jeweils mit einer stufenlos einstellbaren Handbremse versehen. Die 125 mm Vorderräder sind mit doppelt wirkenden Bremsen gesichert.

Für mehr Sicherheit ist der M2 Selbstfahrer beidseitig mit einer höhenverstellbaren Kippsicherung ausgestattet.

### Zubehör:

- Toiletteneimer mit Deckel
- Höhen-, tiefen- und breitenverstellbare Kopfstütze
- Polster für Armlehnen
- und vieles mehr



Feststellbremse (Lieferumfang)



Kippsicherung (Lieferumfang)

### Technische Daten:

Sitzhöhe variabel	47, 49, 56 cm
Sitzbreite	46,5 cm
Sitztiefe	44 cm
Höchster Punkt Schiebegriff	88, 90, 97 cm
Max. Rahmenbreite (Treibrad)	63 cm
Abstand zwischen den Armlehnen	46 cm
Max. Standfläche (ohne Fußstützen)	75,5 x 63 cm
Gesamtgewicht	17,5 kg
Maximale Belastbarkeit	125 kg



## Dusch- und Toilettenstuhl M2 EI Tip und M2 EI Tip 200

Die Dusch- und Toilettenstühle EI Tip können mit Hilfe des eingebauten Elektromotors bis zu 7 Grad nach vorn und bis zu 37 Grad nach hinten geneigt werden.

Der Motor ist batteriebetrieben und kann bei maximaler Belastung 30 bis 40 mal auf- und abgefahren werden bevor eine Neuaufladung notwendig ist.

Das waschbare Netzgewebe kann mittels verstellbaren Fix-Lock-Verschlüssen in der Tiefe verstellt werden.

Die Sitzfläche ist aus 4,5 cm starkem PU-Weichschaum. Der M2 EI-Tip kann wahlweise mit Standard oder Intim-Sitzplatte geliefert werden.

### Bitte beachten:

**M2 EI Tip 200** ist nicht höhenverstellbar und nur mit Intim-Sitz lieferbar.

### Lieferumfang:

- Geschlossene Abdeckplatte für Sitz
- 125 mm Gummiräder
- Aufnahme für Toiletteneimer
- Abschwengbare Armlehnen mit Schnellverschluss und PU-Schaum-Auflage
- Höhenverstellbare Fußstützen



M2 EI Tip 200 (vorn) und M2 EI Tip (hinten) jeweils mit Fußstütze (Lieferumfang) und Waden- und Kopfstütze (Zubehör).

Technische Daten:	M2 EI Tip	M2 EI Tip 200
Neigungswinkel	-7 bis 37 Grad	-7 bis 37 Grad
Sitzhöhe (bei 125 mm Rollen)	55,5 bis 61,5 cm (in 2 cm Schritten)	58,5 cm
Sitzbreite	46,5 cm	56 cm
Sitztiefe	44 cm	44 cm
Max. Rahmenbreite	59,5 cm	57,5 cm
Abstand zwischen den Armlehnen	46 cm	56 cm
Freie Höhe unter der Sitzfläche	46,5 bis 52,5 cm	53 cm
Länge (ohne Fußstützen)	77 cm	74 cm
Gesamtgewicht	25,8 kg	29 kg
Maximale Belastbarkeit	140 kg	200 kg
Schutzart	IP 66	IP 66



Der Dusch- und Toilettenstuhl M2 Gas Tip mit Fußstützen (Lieferumfang), Kopf- und Wadenstütze (Zubehör).



## Dusch- und Toilettenstuhl M2 Gas Tip

Der Dusch- und Toilettenstuhl M2 Gas Tip kann mit Unterstützung einer Gas-Feder leicht geneigt werden. Mit der einfachen Handbedienung am Schiebegriff wird das Neigen des Dusch- und Toilettenstuhls für den Pfleger enorm erleichtert. Die Neigungsverstellung reicht von 7 Grad nach vorne bis 37 Grad nach hinten.

### Lieferumfang:

- Geschlossene Abdeckplatte für Sitz
- 125 mm Gummiräder
- Aufnahme für Toiletteneimer
- Abschwengbare Armlehnen mit Schnellverschluss und PU-Schaum-Auflage
- Schwenkbare höhenverstellbare Fußstützen

### Zubehör/Optionen:

- Toiletteneimer mit Deckel
- Intim-Eimer mit Deckel
- Höhen-, tiefen- und breitenverstellbare Kopfstütze
- Wadenstütze
- 100 mm Gummiräder
- und vieles mehr

### Technische Daten:

Neigungswinkel	-7 bis 37 Grad
Sitzhöhe variabel (in 2 cm Schritten)	55,5 bis 61,5 cm
Sitzbreite	46,5 cm
Sitztiefe	44 cm
Max. Rahmenbreite	57 cm
Abstand zwischen den Armlehnen	46 cm
Länge (ohne Fußstützen)	74,5 cm
Gesamtgewicht	21 kg
Maximale Belastbarkeit	140 kg



## Dusch- und Toilettenstuhl M2 Flexi Tip

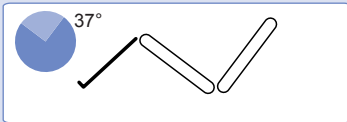
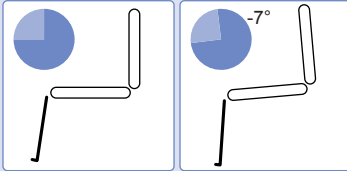
Bei dem Dusch- und Toilettenstuhl M2 Flexi Tip lassen sich die Rückenlehne und die Sitzfläche unabhängig voneinander verstellen. Dieser Dusch- und Toilettenstuhl ist somit besonders gut geeignet für Patienten mit Hüftleiden, Sklerose, Lähmungen, Schmerzpatienten (z. B. mit Knochenkrebs) und Patienten mit leichten Hirnschäden oder neurologischen Leiden.

In nach hinten geneigter Position mit vollständig geneigter Rückenlehne ist es möglich, den Patienten in nahezu horizontaler Lage zu positionieren. Dies ermöglicht eine Entlastung für das Personal bei der Pflege des Patienten.

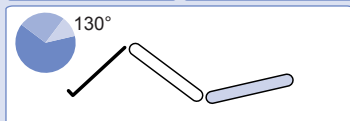
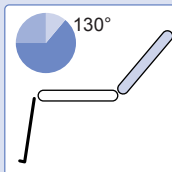
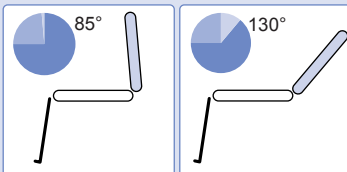
Lieferumfang und Zubehör wie bei M2 Gas Tip.



Dusch- und Toilettenstuhl M2 Flexi Tip mit Fußstützen (Lieferumfang) und Kopfstütze (Zubehör).  
Im Hintergrund M2 Flexi Tip vollständig nach hinten geneigt.



Neigungsverstellung Sitzfläche



Neigungsverstellung Rückenlehne zur Sitzfläche

### Technische Daten:

Neigungswinkel	-7 bis 37 Grad
Winkel Sitzfläche / Rücken	85 bis 130 Grad
Sitzhöhe variabel	56,5 bis 62,5 cm (in 2 cm Schritten)
Sitzbreite	46,5 cm
Sitztiefe	44 cm
Max. Rahmenbreite	59 cm
Abstand zwischen den Armlehnen	46 cm
Länge (ohne Fußstützen)	77 cm
Freie Höhe unter der Sitzfläche	47,5 bis 53,5 cm
Gesamtgewicht	31 kg
Maximale Belastbarkeit	125 kg



M2 Mini Basic mit Fußstützen (Lieferumfang), Kopfstütze, Seitenpelotten und Wadenstütze (Zubehör).

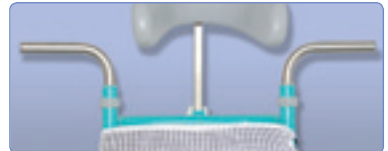


## Dusch- und Toilettenstuhl M2 Mini Basic

Die Dusch- und Toilettenstuhlserie M2 Mini wurde speziell für Heranwachsende entwickelt.

Eine Vielzahl von Einstellmöglichkeiten gewährleistet, dass der Stuhl individuell auf das Wachstum des Patienten eingestellt werden kann. So sind beispielsweise die Armlehnen im Verhältnis zur Sitzplatte höhenverstellbar von 15,5 bis 28,5 cm.

Die Schiebegriffe sind zur Erleichterung des Manövrierens höhenverstellbar, lassen sich nach außen drehen und an 3 Positionen fixieren.



Die Schiebegriffe sind höhenverstellbar und können zur Seite gedreht werden, um das Manövrieren zu erleichtern.



Das Rückennetz kann in der Tiefe eingestellt werden. Mit den zahlreichen verstellbaren Fixlockverschlüssen lässt sich eine optimale Anpassung an den Patienten erzielen.

### Technische Daten:

Sitzhöhe (Intervalle 2 cm)	40,5 bis 48,5 cm
Sitzbreite	46 cm
Sitztiefe (Sitzplatte)	37,5 cm
Sitztiefe (vom Rücken gemessen)	32,5 cm
Max. Rahmenbreite	47,5 cm
Abstand zwischen den Armlehnen	34 cm
Armlehnenhöhe	15,5 bis 28,5 cm
Freie Höhe unter der Sitzfläche	33,2 bis 41,2 cm
Gesamtgewicht	13,4 kg
Max. Belastbarkeit	80 kg

## Dusch- und Toilettenstuhl M2 Mini Selbstfahrer

Mit Hilfe der 20-Zoll-Antriebsräder bekommt der aktive Patient mehr Unabhängigkeit vom Pflegepersonal und somit mehr Würde.

Dieses Modell ist in 3 Positionen höhenverstellbar. Zur Erhöhung der Sicherheit ist der M2 Mini Selbstfahrer standardmäßig mit Kippsicherungen ausgestattet.

### Lieferumfang für alle M2 Mini-Modelle

- Sitzplatte mit Intimausschnitt
- Abdeckplatte für den Sitz
- 100 mm Gummiräder mit Feststeller
- Aufnahme für Toiletteneimer
- Schwenkbare Armlehnen, höhenverstellbar
- Wegschwenkbare Fußstützen, höhenverstellbar

### Zubehör/Optionen:

- Intim-Eimer mit Deckel
- Höhen-, tiefen- und breitenverstellbare Kopfstütze
- Seitenpelotten
- und vieles mehr



M2 Mini Selbstfahrer mit Fußstützen (Lieferumfang), Kopfstütze und Seitenpelotten (Zubehör).



Bei der M2 Mini Serie lassen sich die Armlehnen in der Höhe flexibel einstellen.

### Technische Daten:

Sitzhöhe	42, 44, 51 cm
Sitzbreite	46 cm
Sitztiefe (Sitzplatte)	37,5 cm
Sitztiefe (vom Rücken gemessen)	32,5 cm
Max. Rahmenbreite	64 cm
Abstand zwischen den Armlehnen	34 cm
Armlehnenhöhe	15,5 bis 28,5 cm
Freie Höhe unter der Sitzfläche	35,5/37,5/44,5 cm
Gesamtgewicht	17,4 kg
Max. Belastbarkeit	80 kg



Der M2 Mini El Tip mit Fußstütze (Lieferumfang), Kopfstütze, Seitenpelotten und Wadenstütze (Zubehör).



## Dusch- und Toilettenstuhl M2 Mini El Tip

Dieser Dusch- und Toilettenstuhl ist besonders gut für kleinere Patienten mit Gleichgewichtsproblemen geeignet, die nur schwierig im Basic Dusch- und Toilettenstuhl zu positionieren sind oder bei welchen ein Risiko des Herausrutschens oder Herausfallens besteht.

Die stufenlose Kippvorrichtung gibt den Patienten zusammen mit einer großen Auswahl an Zubehör ein hohes Maß an Sicherheit beim Duschen oder dem Toilettengang. Die Neigung ist elektronisch mittels Fernbedienung einstellbar von 7 Grad nach vorn bis 37 Grad nach hinten.

Bei nach vorn geneigter Stellung befindet sich die Sitzplatte in einer Höhe von ca. 44 cm. Dies erleichtert den Patienten das eigenständige Hinsetzen.



Die Armlehnen sind mit einem Schnellverschluss versehen.



Für die Reinigung oder zum Auswechseln kann die Sitzplatte bei allen Modellen angehoben werden.

### Technische Daten:

Sitzhöhe (Intervalle 2 cm)	46 bis 54 cm
Sitzbreite	46 cm
Sitztiefe (Sitzplatte)	37,5 cm
Sitztiefe (vom Rücken gemessen)	32,5 cm
Max. Rahmenbreite	59,5 cm
Abstand zwischen den Armlehnen	34 cm
Armlehnenhöhe	15,5 bis 28,5 cm
Freie Höhe unter der Sitzfläche	39 bis 47 cm
Gesamtgewicht	23,6 kg
Max. Belastbarkeit	80 kg

Für die Dusch- und Toilettenstühle der Serie M2 und M2 Mini gibt es ein umfangreiches Angebot an Zubehör zur Ergänzung und Einstellung der Hilfsmittel für die individuellen Bedürfnisse des Patienten.

Die **Kopfstützen** für den Komfort und die Stabilisierung des Patienten sind in unterschiedlichen Ausführungen lieferbar. Das PU-Polster ist flexibel und kann in der Breite reguliert werden.

### Standard-Version

Höhen- und breitenverstellbar (Bild 1)

### 3D-Version

Höhen-, breiten und tiefenverstellbar (Bild 2)

### Super-Soft-Variante

Beide Versionen auch als Super-Soft-Variante (Bild 3 / 4).

Die **HEMI-Armlehnen** (Bild 5) sind perfekt für Patienten mit Hemiplegie, Paraplegie und andere Patienten die eine extra Unterstützung des Unterarms benötigen, geeignet. Die Armlehnen sind mit weichem PU-Schaum gepolstert und lassen sich nach oben schwenken.

Auch die Standard-Armlehnen können optional mit einem PU-Schaum-Polster versehen werden.

Die **Seitenpelotten** (Bild 6) bieten dem Patienten mehr Sicherheit, vor allem wenn sie zu Instabilität im Oberkörper neigen. Die Seitenpelotten lassen sich mit einer Klemmschraube in Höhe und Tiefe einstellen. Bei Bedarf können die Seitenpelotten (z. B. bei größeren Patienten) auch mit der langen Seite nach oben eingesetzt werden. Dadurch kann eine höher ansetzende Führung erreicht werden.

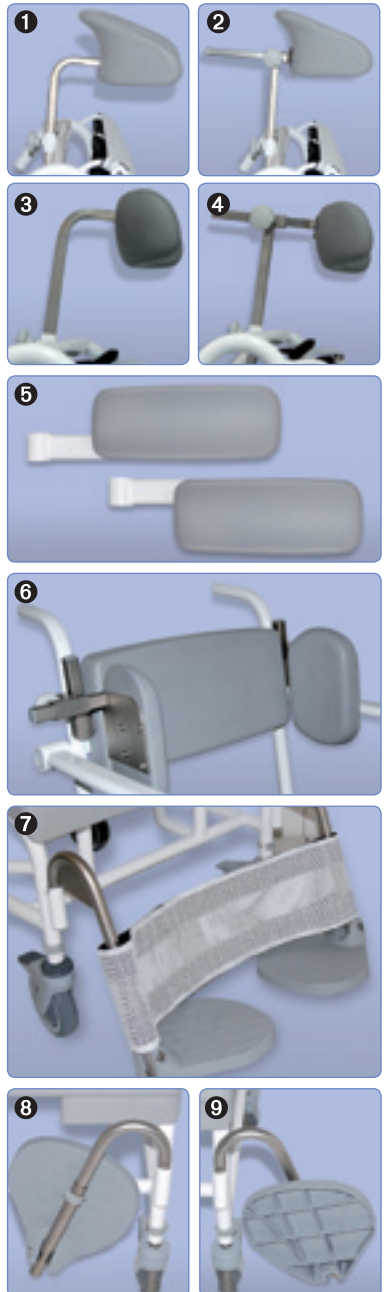
Die **Wadenstütze** (Bild 7) ist mittels Klettverschluss auf der Rückseite tiefenregulierbar.

Alle Modelle der M2-Serie sind serienmäßig mit **Fußstützen** (Bild 8/9) ausgestattet. Diese Fußstützen können mit einem Handgriff nach außen oder nach innen geschwenkt werden und sind in 7 Stufen á 2 cm höhenverstellbar. Die Höheneinstellung erfolgt werkzeuglos mittels Clipmechanismus.

### Weiterhin bieten wir

- Verschiedene Toiletteneimer
- Verschiedene Rollen
- Beinstützen für die Hochlagerung der Beine
- Individuelle Sitzplatten
- Haltestangen
- Beckengurt
- und vieles mehr.

Weitere Informationen  
[www.ato-form.com](http://www.ato-form.com)



## Menschen sind unterschiedlich – und das sind auch Ihre Bedürfnisse

Es gibt Tausende von älteren und behinderten Menschen, die täglich Standardhilfsmittel nutzen. Aber es gibt auch eine kleine Gruppe mit besonderen Bedürfnissen, die diese Standardprodukte nicht optimal nutzen können. Sie sind diejenigen, denen wir versuchen zu helfen, wenn wir Reha-Produkte anpassen oder herstellen.

Ob es kleine Veränderungen sind oder ein Produkt völlig neu entwickelt werden muss, in Zusammenarbeit mit dem Therapeuten finden wir die beste Lösung. Unsere Fachberater vor Ort stimmen die Sonderbauwünsche mit Ihnen ab.



### Kippsicherer Rollstuhl

Dieser Stuhl wurde für einen selbstständigen Benutzer, der Probleme mit dem Gleichgewicht hatte, gefertigt. Jetzt kann der Nutzer selbst bestimmen, in welchem Winkel sich Sitz und Rückenlehne befinden sollen.



### Nach außen schwenkbare Seitenpelotten

Dieser Dusch- und Toilettenstuhl ist mit Seitenpelotten die sich nach außen abschwenken lassen, ausgestattet. So werden Sicherheit und Komfort beim Zugang zum Duschstuhl miteinander verbunden.



### Individuelle Sitzformen

Bei den Sitzformen können folgende Anpassungen vorgenommen werden:

- Tiefe, Breite, Höhe der Sitzplatte
- Größe, Positionierung und Form des Hygieneausschnitts
- Verschiedene Härtegrade erhältlich

**Viele weitere Sonderbauwünsche möglich.  
Lassen Sie sich von uns beraten.**



...mehr Lust am Leben

**ato form** gmbh®

Tel.: 06093/944-0 · info@ato-form.com  
www.ato-form.com

Händler: